

1



METEEN NA GEBORTE GAAT MINK ONDER DE BLAUWJE LAMPEN OM ERVOOR TE ZORSEN DAT MINK MINDER GEEL WORDT.

2



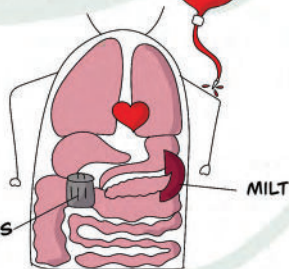
RODE BLOEDCELLEN WORDEN HEEL SNEL AFGEBROKEN. MAAR ER WORDEN OOK WEER EXTREEM VEEL RODE BLOEDCELLEN BIJ GEMAAKT. HIER WORDT MINK MOE VAN.

# SFEROCYTOSE

ERFELIJKE BLOEDZIEKTE

3

ALS ER TE SNEL BLOED WORDT AFGEBROKEN DAN HET LICHAAM AAN KAN, ZAKT HET HEMOGLOBINE. DUS BLOEDARMOEDJE. HET KAN ZIJN DAT ER ZO NU EN DAN BLOED BIJGEGEVEN MOET WORDEN.



4



OMDAT DE RODE BLOEDCELLEN ANDERS VAN VORM ZIJN, SLIJTEN ZE SNELLER EN RUIMT DE MILT ZE SNELLER OP.

HIERBIJ KOMT BILIRUBINE VRIJ (HET GELE STOFJE). HIERDOOR KUNNEN HUID EN OGEN GEEL KLEUREN.

GALSTEEN

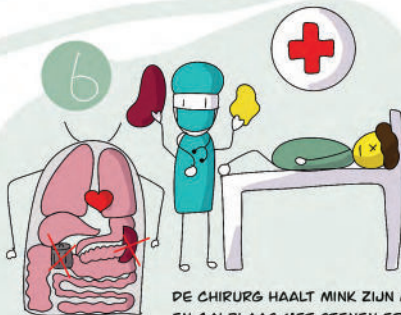


DE BILIRUBINE GAAT IN DE AFVALBAK; DE GALBLAAS HIER VORMEN ZICH GALSTENEN.

ER ZIT MEER BILIRUBINE IN HET BLOED DAN NORMAAL. DUS IS DE KANS OP GALSTENEN GROTER.

5

6



DE CHIRURG HAALT MINK ZIJN MILT EN GALBLAAS MET STENEN ER UIT.

7



MINK HEEFT MEER ENERGIE EN HEEFT GEEN LAST MEER VAN DE GALSTENEN.