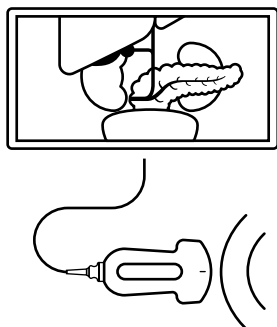
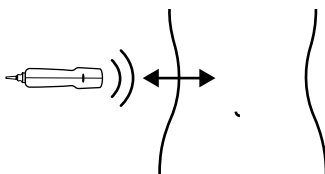


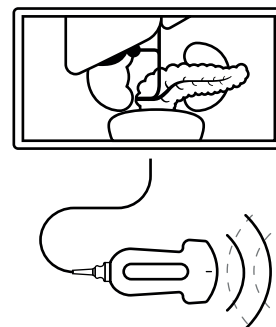
Binnenkort kom je naar het ziekenhuis voor een echografie van je buik.



Met een echografie kunnen we de binnenkant van je lichaam bekijken. Echo betekent: het weerkaatsen van geluid. Grafie betekent: het omzetten van dat geluid in een filmpje of foto's.



Aan het echo-apparaat zit een soort microfoon. Dit microfoonje stuurt de geluidsgolven uit en vangt deze ook op. Van deze geluidsgolven voel je niets.

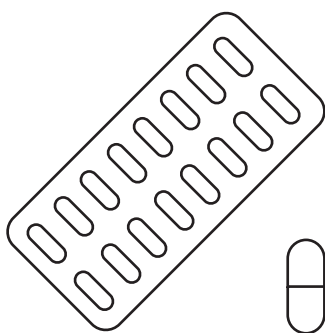


De geluidsgolven worden door een computer omgezet naar een beeld. Op het beeldscherm zie je dan een filmpje of foto van de binnenkant van je lichaam.

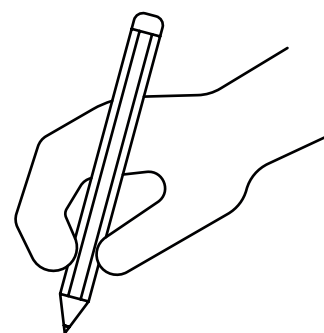
## Vorbereiding



Vier uur vóór de echo van je buik mag je niet meer eten en drinken. Anders zijn je organen niet goed te zien op de echo. Kijk dus hoe laat je de afspraak hebt en reken vier uur terug. Dan weet je of je nog een lichte maaltijd mag nemen (bijvoorbeeld een beschuit of cracker met jam).

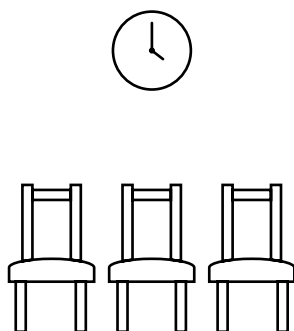


Medicijnen mag je gewoon innemen met een glaasje water.

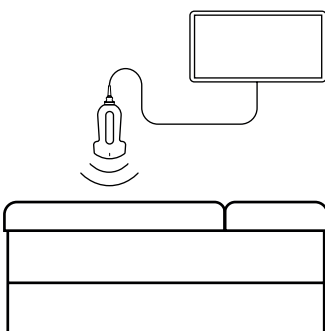


Als je vragen hebt, schrijf ze dan op zodat je ze niet kunt vergeten. Je kunt ze stellen als je in het ziekenhuis bent.

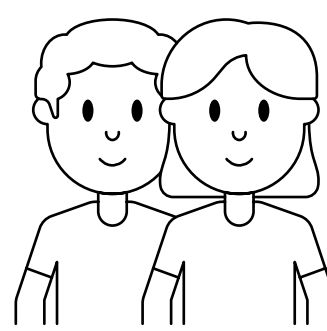
## Het onderzoek



De laborant haalt je op uit de wachtruimte en neemt je mee naar de onderzoeksruimte. Er is een kleedkamer waar je je kunt uitkleden als dat voor het onderzoek nodig is.



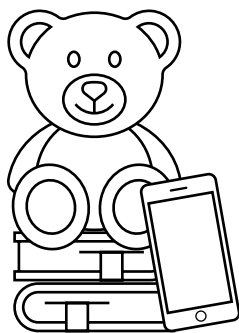
In de onderzoeksruimte ga je op de onderzoekstafel liggen. In de kamer is het half donker. Zo kunnen wij de beelden op het scherm het beste zien.



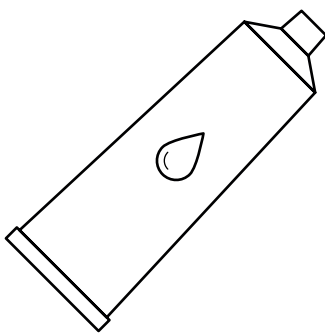
Een van je ouders of verzorgers mag bij je blijven in de onderzoeksruimte.

## Contactgegevens

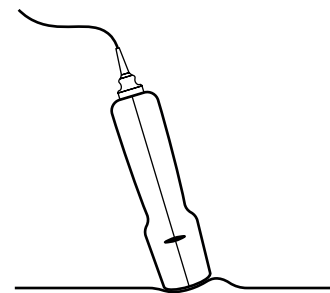
Als je vragen hebt over de röntgenfoto's dan kunnen je ouders of jij bellen met de afdeling radiologie op telefoonnummer 088 755 88 55.



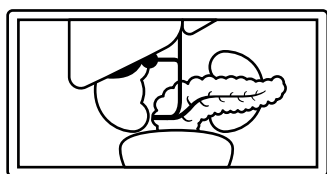
Je mag ook een knuffel meenemen of iets wat je kan afleiden van het onderzoek, bijvoorbeeld een boek of je mobiel.



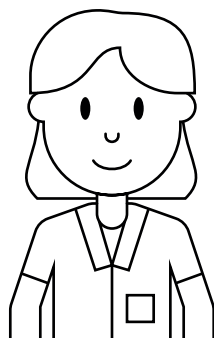
De laborant smeert eerst wat gel op het bovenste stuk van je buik. De gel wordt verwarmd en voelt dus warm aan. Ook is het een beetje plakkerig, net als haargel.



Daarna glijdt de laborant met het microfoontje over je lichaam. Dat voelt hetzelfde aan als de bolle achterkant van een lepel. Het echoapparaat maakt een zacht zoemend geluid.



Op het beeldscherm zie je een zwart wit filmpje van de organen (bijvoorbeeld je lever of nieren) die worden onderzocht. De beelden lijken misschien onduidelijk maar de laborant weet precies waar hij naar moet kijken.

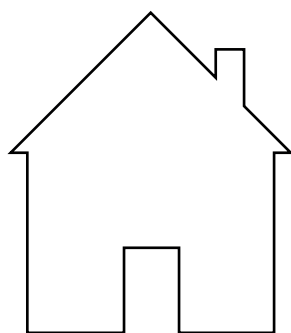


De laborant laat de beelden zien aan de dokter. Soms komt de dokter zelf meekijken. De dokter gaat dan zelf ook met het microfoontje over je lichaam.

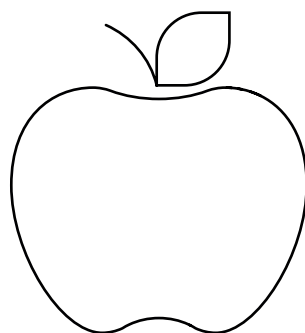


Na de echo veegt de laborant de gel van je buik en kleedt je je weer aan. In de meeste gevallen duurt het onderzoek ongeveer 30 minuten.

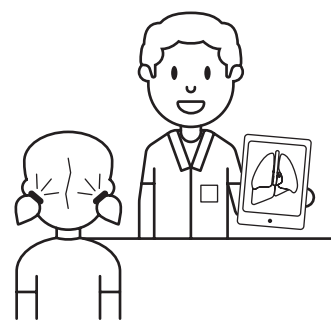
## Na het onderzoek



Je kunt direct terug naar huis, naar de afdeling of naar je volgende afspraak.



Je mag ook weer eten en drinken.



Je krijgt niet gelijk na het onderzoek de uitslag. De uitslag van de echo krijg je van de dokter die jou behandelt.

## Contactgegevens

Als je vragen hebt over de röntgenfoto's dan kunnen je ouders of jij bellen met de afdeling radiologie op telefoonnummer **088 755 88 55**.