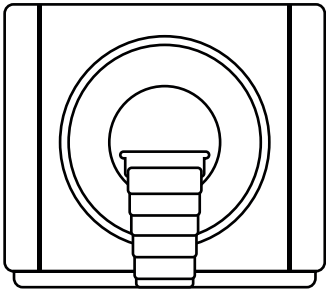
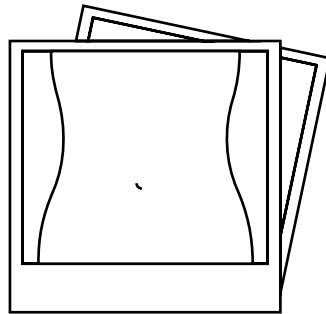


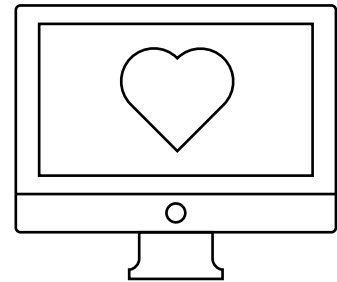
Binnenkort kom je naar het ziekenhuis voor een CT-scan die gemaakt wordt met contrastvloeistof.



Een CT-onderzoek is een onderzoek waarbij met behulp van röntgenstralen en contrastvloeistof je organen zichtbaar gemaakt worden.



Bij een CT-scan wordt er een serie foto's gemaakt van de binnenkant van je lichaam. Het apparaat maakt net als bij een röntgenfoto gebruik van röntgenstralen. Het verschil is dat het apparaat om je heen draait.

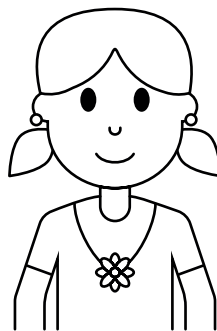


Omdat het apparaat om je heen draait kunnen we je organen van alle kanten bekijken.

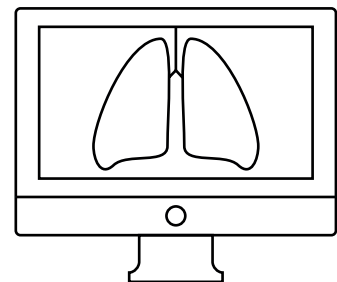
## Wat moet je van te voren weten?



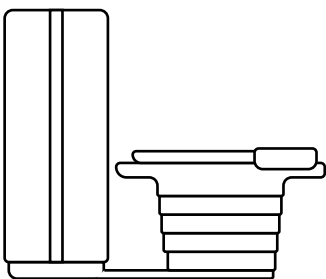
Je kunt gewoon eten en drinken voor dit onderzoek. Medicijnen mag je gewoon innemen met een glaasje water.



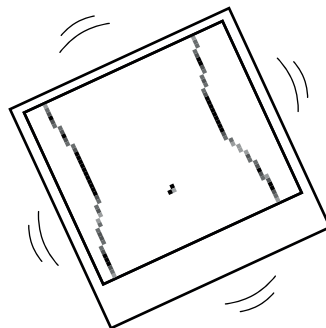
Tijdens de CT-scan mag je geen kleding of voorwerpen dragen met metalen onderdelen, je kunt hierbij denken aan sieraden, haarspelden of oorbellen.



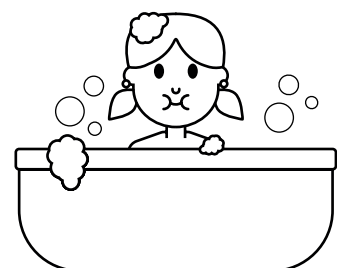
Wordt er een CT-scan van je longen of buik gemaakt?



Dan vraagt de laborant je tijdens het maken van de scan om even je adem in te houden.



Met het inhouden van je adem zorg je ervoor dat de foto's niet bewogen zijn.

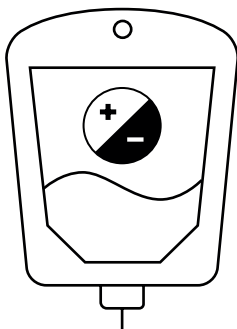


Het inhouden van je adem kun je thuis oefenen, bijvoorbeeld in bad.

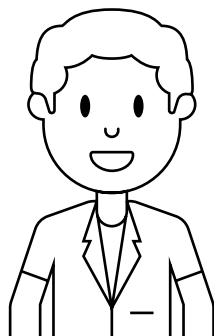
## Contactgegevens

Voor vragen: 088 75 588 44.

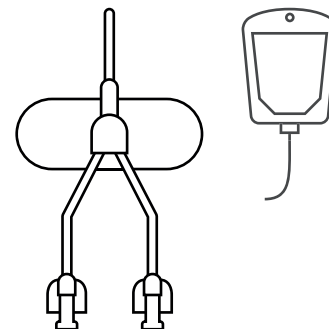
Bekijk ook de uitleg animatie via deze link: [Vimeo.com/353969960](https://vimeo.com/353969960)



Om bloedvaten en organen beter zichtbaar te maken wordt gebruikgemaakt van contrastvloeistof. Deze vloeistof kan een warm gevoel geven en soms een metaalachtige smaak in je mond.

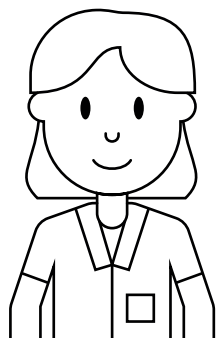


De dokter vertelt je hoe de contrastvloeistof wordt toegediend. Dit gebeurt dan met behulp van een infuus, een VIT (Volledig Implanterbaar Toedieningssysteem) of een picc-lijn.

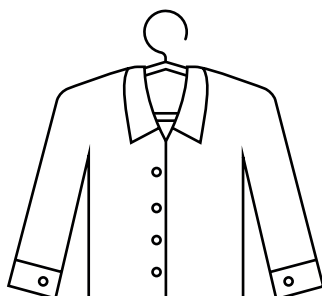


Als een VIT of een picc-lijn niet geschikt is voor het onderzoek dan wordt er een infuus bij je ingebracht. Als je jonger dan 10 jaar bent dan wordt het infuus op de afdeling Kameleon ingebracht. Als je ouder bent dan 10 jaar wordt het in de ct-onderzoekskamer gedaan.

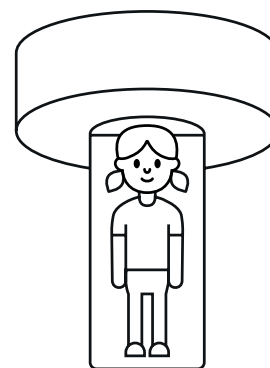
## Het onderzoek



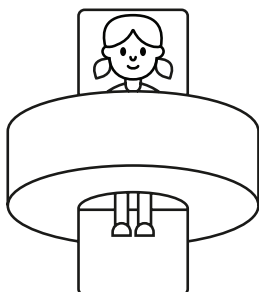
De laborant haalt je op uit de wachtruimte en brengt je naar de kleedkamer.



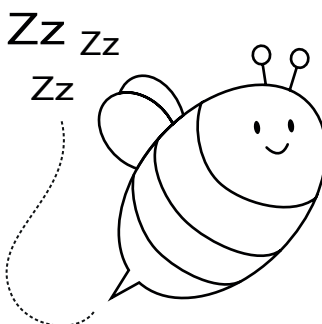
In de kleedkamer kun je kleding met metalen onderdelen uitdoen en bijvoorbeeld je sieraden afdoen.



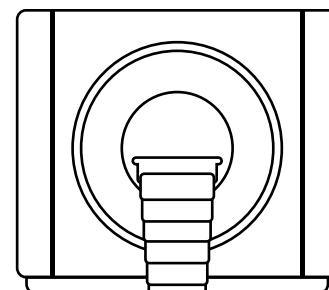
Daarna ga je naar de onderzoeksruimte waar je op een smalle onderzoekstafel gaat liggen.



Deze tafel schuift tijdens het onderzoek door de opening van de CT-scanner.



Tijdens het maken van een scan draait het röntgenapparaat rondjes. Hierdoor hoor je een zoemend geluid.

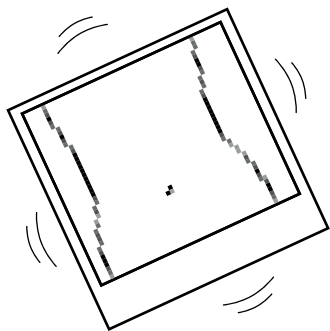


De kleur van de ring van de binnenkant van het apparaat kunnen we veranderen, jij mag zelf de kleur kiezen.

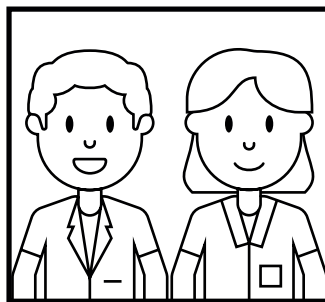
## Contactgegevens

Voor vragen: 088 75 588 44.

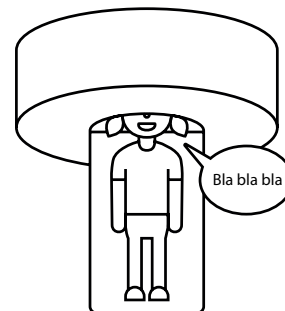
Bekijk ook de uitleg animatie via deze link: [Vimeo.com/353969960](https://vimeo.com/353969960)



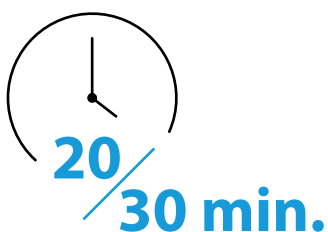
Voor een CT-scan is het belangrijk dat je heel stil blijft liggen.



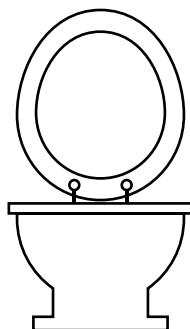
Tijdens het maken van de scan mag één van je ouders bij je blijven in de onderzoeksruiimte. Door een raam houden de artsen en laboranten je in de gaten.



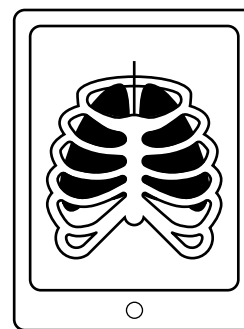
Via een intercom, dat is een soort telefoon, kunnen jullie met elkaar praten en krijg je aanwijzingen van de laborant.



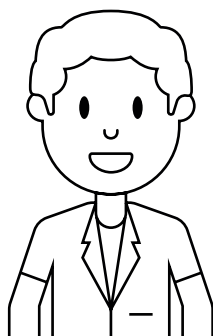
In de meeste gevallen duurt het onderzoek 20 tot 30 minuten.



De contrastvloeistof verdwijnt vanzelf uit je lichaam want dat plas je weer uit.



Je krijgt niet gelijk na het onderzoek de uitslag.



De uitslag van het onderzoek krijg je van de dokter die jou behandelt.

## Contactgegevens

Voor vragen: 088 75 588 44.

Bekijk ook de uitleg animatie via deze link: [Vimeo.com/353969960](https://vimeo.com/353969960)