

Brachytherapie bij kanker in het hoofd-halsgebied HDR

Brachytherapie wordt ook wel inwendige bestraling genoemd. Dit wordt onder andere toegepast bij patiënten met kanker in het hoofd-halsgebied. Brachy komt uit het Grieks en betekent: dichtbij.



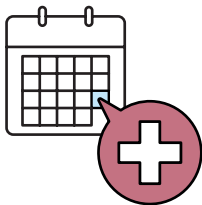
Duur:
□ 1 uur



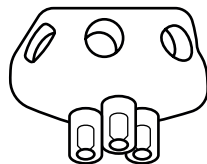
Behandelingen:

- 9 bestralingen
- 12 bestralingen
- 18 bestralingen

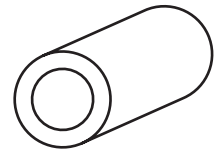
Vorbereiding



Ter voorbereiding op uw brachytherapie behandeling krijgt u een aantal afspraken. Deze afspraken plannen wij zoveel mogelijk op één dag. Uw arts bespreekt met u welke afspraken voor u nodig zijn.



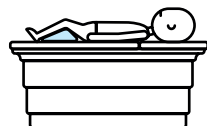
Voordat u bestraald wordt maken we een mould. De mould is een hulpmiddel van 3D-geprint materiaal.



De mould heeft holle buisjes waardoor tijdens de bestraling een radioactieve bron gaat. Het is daarom belangrijk dat we de mould op maat maken voor uw situatie.



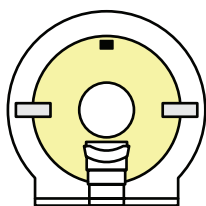
Om de mould te maken krijgt u een CT-scan en eventueel een MRI-scan.



Tijdens het maken van de CT-scan is het belangrijk dat u rustig doorademt en ontspannen blijft liggen.



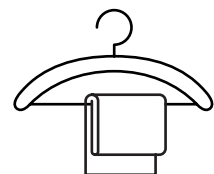
De afspraak voor het maken van de CT-scan duurt ongeveer 15 minuten.



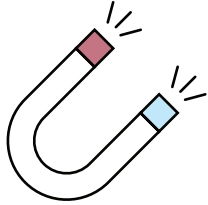
Als u nog geen MRI-scan gehad heeft, krijgt u deze hier op de afdeling.



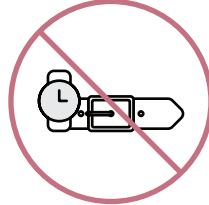
Voor het MRI-onderzoek vult u een vragenlijst in voor een veilige en goede uitvoering van het onderzoek.



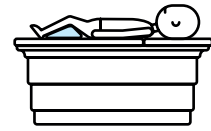
U wordt opgehaald en naar de kleedruimte van de MRI-scanner gebracht.



Met een MRI-scan maken we met een zeer sterk magneetveld en radiogolven doorsnede foto's van uw hoofd.



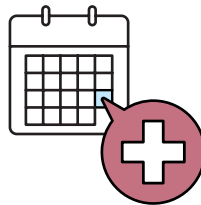
Het is belangrijk dat u geen metalen voorwerpen (sleutels, sieraden) bij u draagt tijdens de MRI-scan.



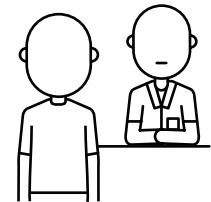
Tijdens het maken van de MRI-scan is het belangrijk dat u rustig doorademt en ontspannen blijft liggen.



De afspraak voor het maken van de MRI-scan duurt ongeveer 45 minuten.



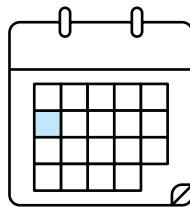
Als de mould gemaakt is, krijgt u een afspraak om te controleren of deze goed past.



Tijdens deze controle hebt u een voorlichtingsgesprek met een laborant. In dit gesprek krijgt u uitleg over de behandeling.



Om het bestralingsgebied goed in beeld te krijgen en de mould te controleren, maken we een CT-scan van uw hoofd. De CT-scan gebruiken we om het bestralingsplan te maken.

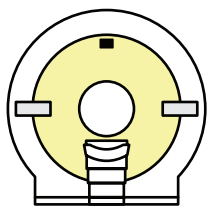


Als de mould goed past vindt de eerste bestralingsafspraken meestal in de week na de CT-scan plaats.



U wordt gebeld door een medewerker van de zorgplanning als de startdatum bekend is.

Tijdens de behandeling



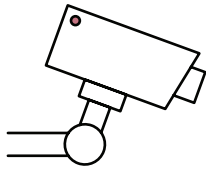
U komt binnen in de MRI-ruimte, hier zetten we de mould op en krijgt u de bestraling.



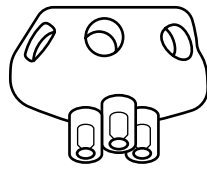
Bij de eerste drie behandelingen maken we een MRI-scan van uw hoofd. Met de MRI-scan controleren we of de mould goed aansluit op het bestralingsgebied.



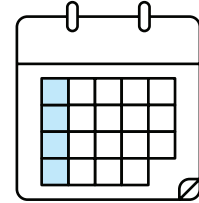
Na het scannen wordt de mould aangesloten op het bestralingsapparaat. Tegelijkertijd bekijkt de arts de MRI-scan. Als de arts akkoord is starten we de bestraling.



Tijdens de bestraling bent u alleen in de ruimte maar we houden u met behulp van camera's in de gaten.



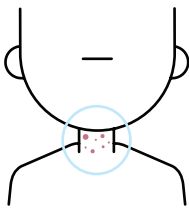
Na de bestraling verwijderen we de mould en wordt deze klaargelegd voor uw volgende afspraak.



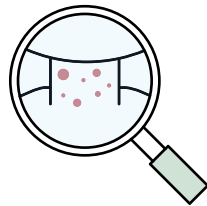
Na uw derde behandeling maken we wekelijks een MRI-scan tot einde van uw behandeling.

Bijwerkingen

De volgende bijwerkingen komen voor na de bestraling:



Een gevoelige huid waar u bestraald bent: uw huid kan rood en pijnlijk zijn en u kunt korstjes krijgen. Deze kunnen ook loslaten in de periode na de bestraling.

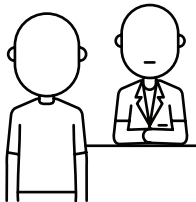


De gevoeligheid van de bestraalde huid kan veranderen en kunt u een litteken krijgen.



Vermoeidheid.

Na de behandeling



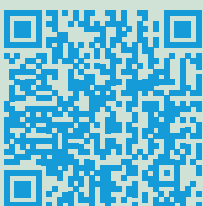
Na uw behandeling voor kanker in het hoofd-halsgebied hebt u regelmatig een controleafspraak met uw radiotherapeut.



Tijdens de controleafspraken bespreekt u onder andere de bijwerkingen. De radiotherapeut bekijkt het bestraalde gebied om te zien wat het effect van de behandeling is.



Als u tussen de controleafspraken door klachten hebt, neem dan contact op met de afdeling Radiotherapie.



Scan de QR-code voor meer informatie.

www.umcutrecht.nl/nl/specialisme/hoofd-hals-chirurgische-oncologie

Contactgegevens

Voor vragen van 8.00 tot 17.30 uur: **088 755 88 00** (afdeling Radiotherapie), in het weekend en op feestdagen alleen voor spoedgevallen via: **088 755 55 55**.

U kunt een afspraak voor een e-consult plannen via het patiëntportaal: www.umcutrecht.nl/nl/inloggen-patientenportaal Ook op onze website kunt u veel informatie vinden. Het adres is: www.umcutrecht.nl/radiotherapie.