



# Gebruikershandleiding Pathologie voor externe klanten

UMC Utrecht  
Afdeling Pathologie




Versie 1  
08-11-2022

## 1. Fixeren patiëntmateriaal na afname

Weefsels voor histologisch onderzoek	
Fixeren	<p>In ruime hoeveelheid formaline 4% (verhouding 1 deel weefsel in 7 delen formaline). Let op: <u>niet</u> in fysiologisch zout.</p> <div style="display: flex; align-items: center;">  <div style="margin-left: 10px;"> <p><i>Potjes t.b.v. kleine preparaten (huid, synovium, weke delen, vulva, nagels, etc.)</i></p> </div> </div> <div style="display: flex; align-items: center; margin-top: 10px;">  <div style="margin-left: 10px;"> <p><i>Emmers t.b.v. grote preparaten (borst)</i></p> </div> </div>
Bewaarconditie	Kamertemperatuur
Verzenden	Per post (zie §3) of per koerier (zie §4), conform afspraak
Bijzonderheden	Inzendingen voor Slow Mohs onderzoek aankondigen per mail/telefoon.

Huidbiopten voor immunofluorescentieonderzoek (IF)	
Fixeren	In potje voorzien van gaasje dat is bevochtigd met fysiologisch zout (NaCl). Niet onderdompelen.
Bewaarconditie	Kamertemperatuur
Verzenden	Per koerier (zie §4). Bij voorkeur niet op vrijdag inzenden (alléén indien het materiaal <u>ruim</u> voor 17:00 afgeleverd wordt in UMC Utrecht).
Bijzonderheden	Inzending aankondigen per mail/telefoon.

Cervixuitstrijk voor cytologisch onderzoek	
Fixeren	<p>In PreservCyt®</p> <div style="display: flex; align-items: center;">  <div style="margin-left: 10px;"> <p><i>ThinPrep-potje met PreservCyt®</i></p> </div> </div> <p><b>Werkwijze:</b> Na afname brush in PreservCyt® uitdrukken op bodem, omhoog halen en opnieuw op bodem drukken. Dit 10x herhalen. Vervolgens brush goed ronddraaien zodat materiaal in de vloeistof komt. Let op: borsteltje niet in potje achterlaten.</p>
Bewaarconditie	Kamertemperatuur
Verzenden	Per koerier (zie §4)
Bijzonderheden	-

## Punctie voor cytologisch onderzoek

Fixeren	<p>Glaasjes niet fixeren: droog in verzendoosje.</p>  <p><i>Verzendoosje met glaasjes</i></p> <p>Eventueel naald leegspuiten of uitspoelen in Cytolyt.</p>  <p><i>Buis Cytolyt</i></p>
Bewaarconditie	Kamertemperatuur
Verzenden	Per koerier (zie §4)
Bijzonderheden	Zie separate instructie voor afname punctie.

## 2. Gegevens op aanvraagformulier en potje

### Aanvraagformulier

Het aanvraagformulier dient altijd onderstaande gegevens te bevatten.

Gegevens van de patiënt	Gegevens van de aanvrager
<ul style="list-style-type: none"><li>• Achternaam</li><li>• Indien gehuwd: geboortenaam</li><li>• Voorletters</li><li>• Geboortedatum</li><li>• Geslacht</li><li>• Adres</li><li>• BSN</li></ul>	<ul style="list-style-type: none"><li>• Naam arts</li><li>• Instelling/praktijk en plaats</li><li>• Telefoonnummer</li></ul>
Gegevens over de inzending, afhankelijk van aangevraagd onderzoek	
<b>Weefsel voor histologisch onderzoek</b> <ul style="list-style-type: none"><li>• Datum afname</li><li>• Aard materiaal</li><li>• Afnamelocatie en zijdigheid</li><li>• Verkrijgingswijze</li><li>• Klinische gegevens</li><li>• Vraagstelling</li></ul>	<b>Huid voor IF-onderzoek</b> <i>Zoals bij histologisch onderzoek, met daarnaast:</i> <ul style="list-style-type: none"><li>• Duidelijk: <b>IF</b></li></ul>
<b>Cervixuitstrijk</b> <ul style="list-style-type: none"><li>• Datum afname</li><li>• Klinische gegevens zoals gevraagd op formulier</li><li>• Eventuele wens voor HPV-bepaling</li></ul>	<b>Punctie</b> <ul style="list-style-type: none"><li>• Datum afname</li><li>• Aard materiaal</li><li>• Afnamelocatie en zijdigheid</li><li>• Klinische gegevens</li><li>• Vraagstelling</li></ul>

### Potjes/emmers

Alle aangeleverde potjes/emmers met patiëntmateriaal dienen onderstaande gegevens te bevatten.

- Achternaam, indien gehuwd ook geboortenaam
- Voorletters
- Geboortedatum
- Geslacht
- Indien meerdere inzendingen van 1 patiënt: afnamelocatie

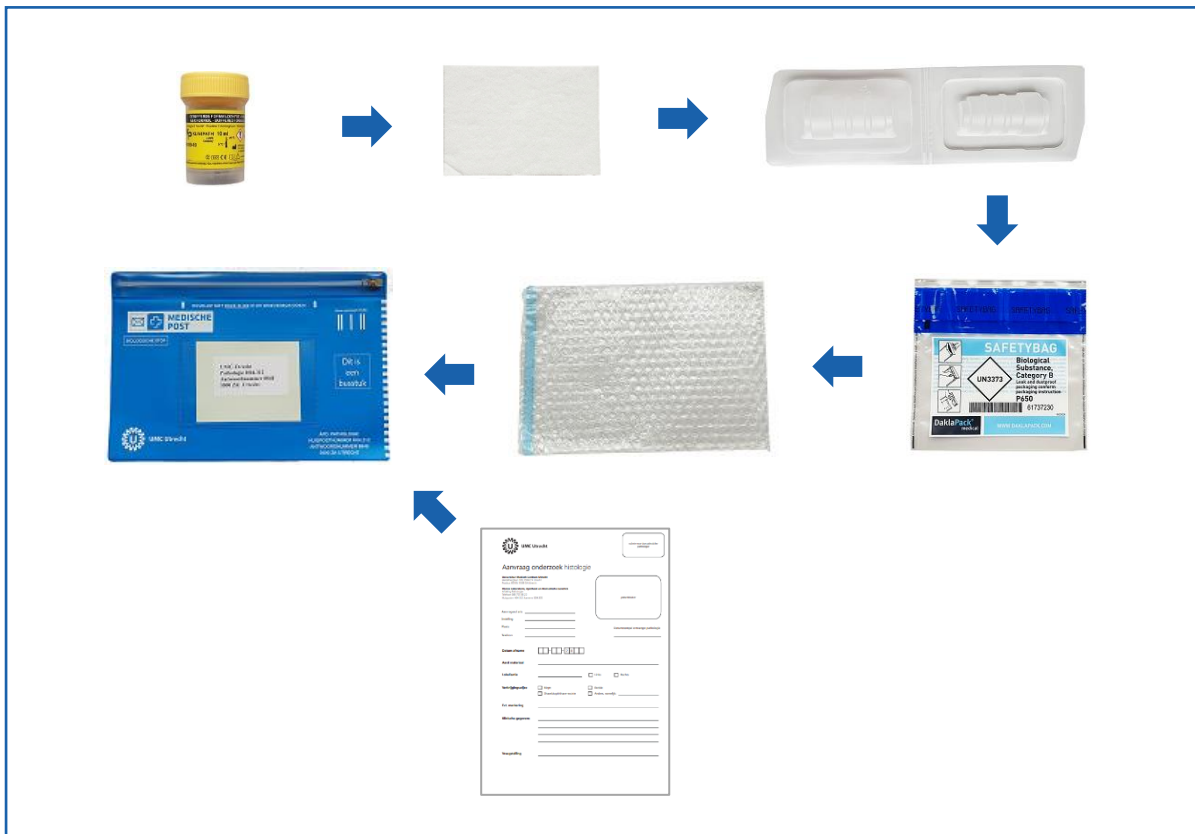


Bij aanleveren van onvoldoende informatie kan het onderzoek niet ingezet worden totdat de gegevens compleet zijn. De aanvraag en daarmee de uitslag lopen mogelijk vertraging op.

### 3. Verzending per post

Materiaal voor verzending per post dient als volgt te worden verpakt.

1. Potje omwikkelen met absorptievelletje (zachte zijde binnen) en in blister verpakken.
2. Blister in safety bag doen.
3. Safety bag sluiten door witte strip te verwijderen en blauwe plakrand aan te drukken.
4. Safety bag in bubbelzakje verpakken en geheel in blauwe transportenvelop doen.
5. Aanvraagformulier toevoegen in transportenvelop en envelop sluiten.
6. In brievenbus voor verzending per medische post.



## 4. Verzending per koerier

Transport per koerier geschiedt op vastgestelde momenten of wordt door inzender per zending aangemeld bij de koerier. (Welke van de twee methoden is vooraf overeengekomen tussen lab en inzender.)

Materiaal voor verzending per koerier dient als volgt te worden verpakt.

### Klein materiaal (zoals huid, puncties)

1. Potje of buis met absorptievelletje in safety bag doen.
2. Safety bag sluiten door witte strip te verwijderen en blauwe plakrand aan te drukken.
3. Safety bag en aanvraagformulier in transportkoffer doen.



### Grote preparaten (zoals borst)

1. Emmertjes rechtstreeks in safety bag plaatsen. De safety bag is reeds voorzien van een zakje absorptiemateriaal.
2. Safety bag sluiten door witte strip te verwijderen en blauwe plakrand aan te drukken.
3. Safety bag rechtstreeks in transportkoffer plaatsen en aanvraagformulier toevoegen.



## 5. Adres en contactgegevens afdeling Pathologie

UMC Utrecht  
Afdeling Pathologie (H04.312)

### **Postadres**

Postbus 85500  
3508 GA Utrecht

### **Inzenden materiaal per post**

Antwoordnummer 8848  
3500 ZK Utrecht

### **Bezoekadres**

Heidelberglaan 100  
3584 CX Utrecht

### **Afgiftelocatie materiaal in UMC Utrecht**

Ontvangstbalie Pathologie, ruimtenummer G04.305, geopend 08:30-17:00.  
Buiten openingstijden: CDL, loket Externe Monsterontvangst, ruimtenummer G03.330.

### **Contactgegevens**

Telefoon: 088 755 88 22 (bereikbaar 08:00-17:00)  
Fax: 088 756 95 88  
E-mail: [administratie-pathologie@umcutrecht.nl](mailto:administratie-pathologie@umcutrecht.nl)