

# Uitwendige bestraling prostaatkanker met goudmarkers

U hebt in overleg met uw arts besloten dat u bestraald wordt omdat u prostaatkanker hebt.



## Duur:

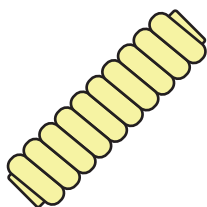
- 2,5 week
- 4 weken
- 7 weken



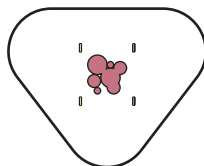
## Behandelingen:

- 5
- 20
- 35

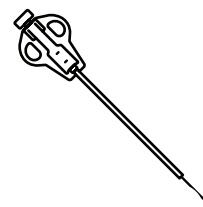
## Vorbereiding op de behandeling



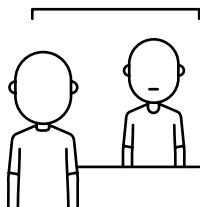
Ter voorbereiding op de behandeling krijgt u goudmarkers (kleine gouden staafjes) in uw prostaat.



De goudmarkers zijn nodig om de prostaat tijdens de behandeling goed te kunnen afbeelden. De ligging van de prostaat kan namelijk iedere dag anders zijn.



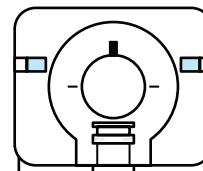
Het plaatsen van goudmarkers is te vergelijken met een biopsie. Met twee prikken worden vier goudmarkers geplaatst.



We plaatsen de goudmarkers op de afdeling Radiotherapie.



Ter voorbereiding op de behandeling wordt een week na het plaatsen van de goudmarkers een CT- en MRI-scan gemaakt.



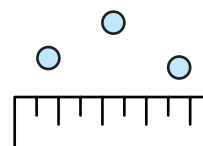
CT-scan: Met een CT-scan beelden we de hele onderbuik af.



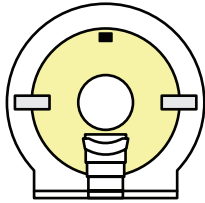
Wij vragen u om thuis vóór vertrek naar de afdeling uit te plassen en daarna niet meer naar het toilet te gaan tot de CT-scan is gemaakt.



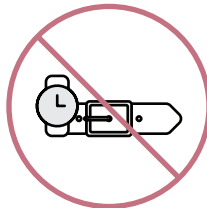
Het maken van de CT-scan duurt ongeveer 15 minuten.



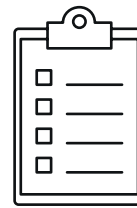
Direct na het maken van de CT-scan zetten we een aantal tatoeagepuntjes. Deze puntjes blijven zichtbaar maar vallen nauwelijks op doordat ze heel klein zijn en vervagen na verloop van tijd. Door de tatoeagepuntjes op uw huid kunnen we u tijdens iedere bestraling in dezelfde houding leggen.



MRI-scan: Met een MRI-scan beelden we uw prostaat af.



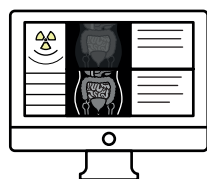
Met een MRI-scan maken we met een zeer sterk magneetveld en radiogolven doorsnede foto's van uw lichaam. Het is belangrijk dat u geen metalen voorwerpen (sleutels, sieraden) bij u draagt tijdens de MRI-scan.



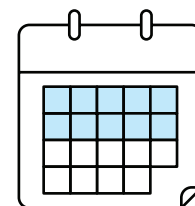
Voor het onderzoek vult u een vragenlijst in voor een veilige en goede uitvoering van het onderzoek.



De hele afspraak voor de MRI-scan duurt ongeveer 45 minuten.

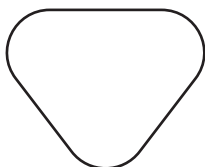


Voordat u bestraald wordt, maken we een bestralingsplan. De CT- en MRI-scan gebruiken we om het bestralingsplan te maken.



De eerste bestralingsafspraak is ongeveer anderhalf tot twee weken na de CT-scan. U wordt gebeld door een medewerker van de zorgplanning als de startdatum bekend is.

## Tijdens de behandeling



We bestralen de prostaat en eventueel lymfekliergebieden daaromheen.

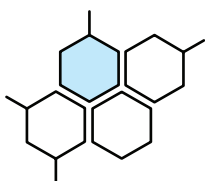


We vragen u om thuis vóór vertrek naar de afdeling uit te plassen en daarna niet meer naar het toilet te gaan totdat de bestraling is gegeven, dit geldt voor elke bestraling.



Inclusief aan- en uitkleden duurt de bestralingsafspraak ongeveer 15 minuten.

## Aanvullende hormoontherapie



Uitwendige bestraling combineren we soms met hormonale therapie. Dit hangt onder andere af van de ernst van de kanker en uw leeftijd.



Hormonale therapie bestaat uit pillen of injecties die het mannelijk hormoon testosteron remmen.



Uw behandelaar bespreekt met u of u hormonale therapie krijgt.

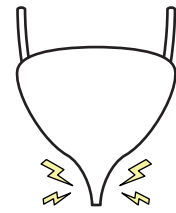
## Bijwerkingen tijdens de behandeling



Tijdens de bestralingsperiode hebt u een afspraak met uw radiotherapeut waarmee u eventuele bijwerkingen en vragen kunt bespreken.



Ook na de behandeling kunt u nog bijwerkingen krijgen. Late bijwerkingen die kunnen optreden zijn:



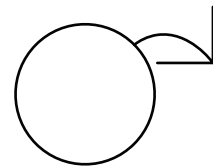
Plasklachten: u moet vaker plassen en het plassen kan wat branderig aanvoelen.



Vaker aandrang tot ontlasting. Soms zit er wat bloed/slijm bij de ontlasting.



Vermoeidheid.

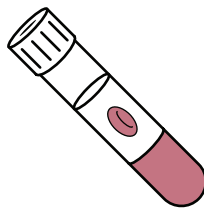


Erectieproblemen.

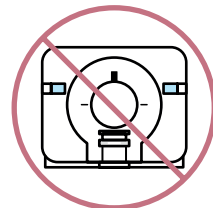
## Na de behandeling



Na de behandeling krijgt u nog controles bij uw uroloog en/of uw radiotherapeut.



Over het algemeen controleren we elke 3 tot 6 maanden na uw behandeling de PSA-waarde in uw bloed en bespreken we eventuele klachten en vragen.



Scans zijn over het algemeen niet nodig, tenzij uw bloedwaarden hoger worden.



Scan de QR-code voor meer informatie.

**[www.umcutrecht.nl/nl/behandeling/uitwendige-bestraling-bij-prostaatkanker-met-goudmarkers](http://www.umcutrecht.nl/nl/behandeling/uitwendige-bestraling-bij-prostaatkanker-met-goudmarkers)**

### Contactgegevens

Voor vragen van 8.00 tot 17.30 uur: **088 755 88 00** (afdeling Radiotherapie), in het weekend en op feestdagen alleen voor spoedgevallen via: **088 755 55 55**.

U kunt een afspraak voor een e-consult plannen via het patiëntportaal: **[www.umcutrecht.nl/nl/inloggen-patientenportaal](http://www.umcutrecht.nl/nl/inloggen-patientenportaal)** Ook op onze website kunt u veel informatie vinden. Het adres is: **[www.umcutrecht.nl/radiotherapie](http://www.umcutrecht.nl/radiotherapie)**.