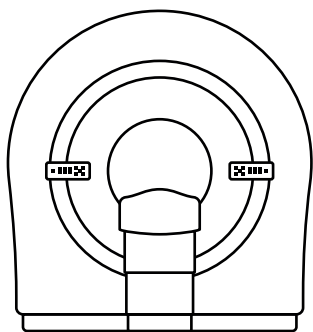
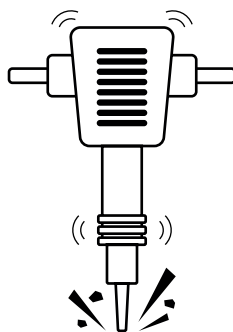


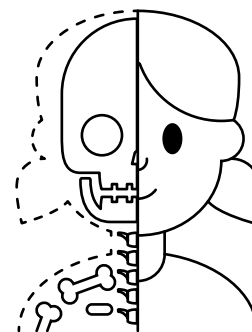
Binnenkort kom je naar het ziekenhuis voor een MRI-scan van je lichaam.



MRI is de afkorting voor Magnetic Resonance Imaging. Dit betekent dat er foto's gemaakt worden met een magneetveld en radiogolven. Op die foto's kan de dokter het binnenste van je lichaam zien.

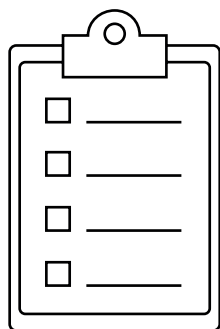


Een MRI-apparaat maakt veel foto's. Heel snel achter elkaar. Bij elke foto hoor je klikken of bonken. Het maakt zoveel geluid en het gaat zo snel, dat het wel een drillboor lijkt.



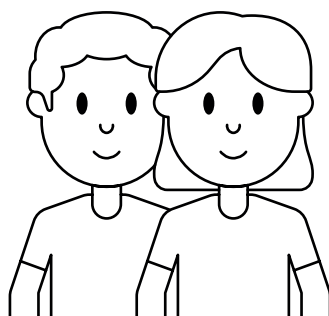
Een MRI-apparaat kijkt dwars door je kleren en je vel heen. Je voelt er niks van.

## Vorbereiding

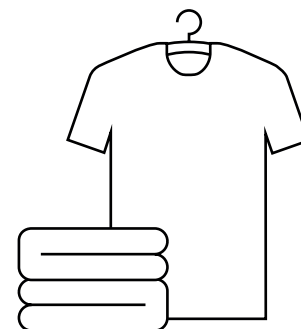


Voorafgaand aan het onderzoek vul je samen met je ouders een vragenlijst in voor een veilige en goede uitvoering van het onderzoek.

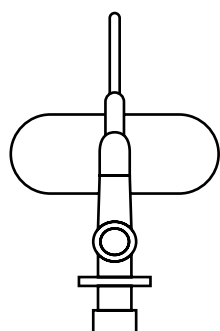
Als je op één van de vragen 'ja' hebt geantwoord moet er contact opgenomen worden met de afdeling radiologie: 088 755 88 77



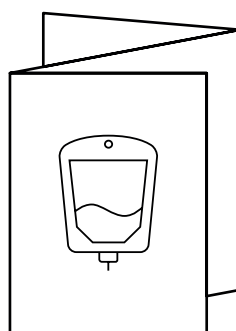
Eén van je ouders of begeleiders mag mee de MRI-ruimte in. Diegene die met je mee gaat moet ook een vragenlijst invullen.



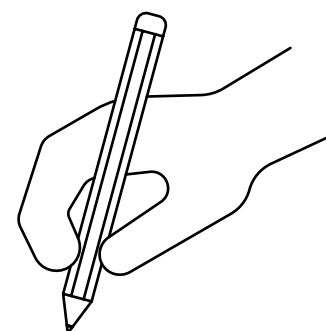
Het is handig om lichte kleren aan te trekken die makkelijk zitten en waar geen metalen ritsjes of ringetjes in zitten, bijvoorbeeld een joggingbroek, t-shirt of pyjama.



Soms maken we een MRI-scan met contrastvloeistof. Dit hoor je van te voren van de dokter. Contrastvloeistof komt via een infuus in je lichaam.



Wil je meer weten over een infuus?  
• Kijk dan op [www.hetwzk-kind.nl](http://www.hetwzk-kind.nl) of vraag de folder over het infuus.

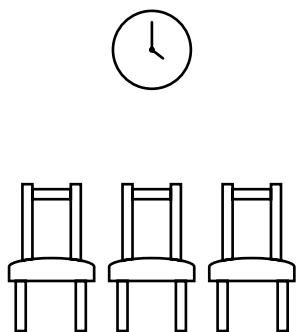


Als je vragen hebt, schrijf ze dan op zodat je ze niet kunt vergeten. Je kunt ze stellen als je in het ziekenhuis bent.

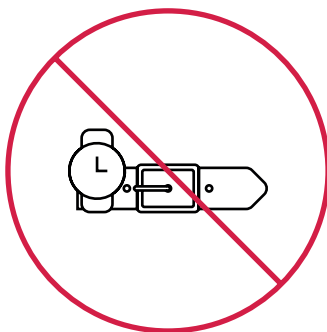
## Contactgegevens

Als je vragen hebt over de MRI-scan dan kunnen je ouders of jij bellen met de afdeling radiologie op telefoonnummer 088 755 88 55.

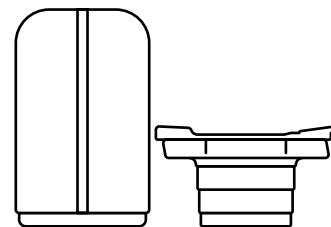
## Het onderzoek



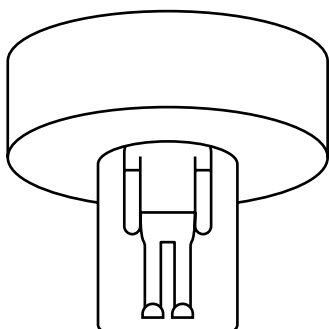
De laborant haalt je op uit de wachtruimte en brengt je naar de onderzoeksruimte waar het MRI-apparaat staat.



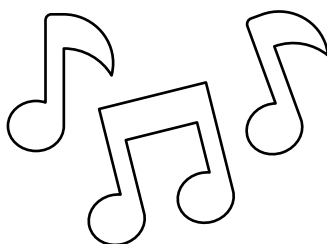
Je mag geen metalen dingen meenemen naar de MRI-ruimte. De magneten in het apparaat zijn namelijk heel sterk. Metalen voorwerpen kunnen in een kleedruimte worden gelegd.



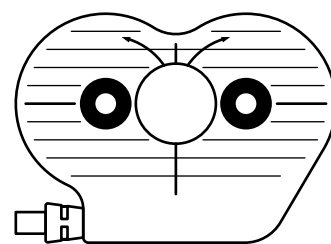
In de onderzoeksruimte staat de MRI. Het is een soort tunnel welke aan het hoofd- en voeteneinde open is.



Hier ga je op een bed liggen, meestal op je rug.



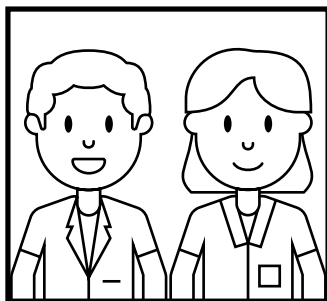
Je krijgt ook oordopjes, een haarnetje en een koptelefoon. Door de hoofdtelefoon kun je muziek luisteren.



Op de plek van je lichaam waar de foto's van gemaakt worden, leggen we een soort plaat. Dus bijvoorbeeld op je buik of je been. Deze plaat heet een spoel. De spoel is niet zwaar.



Als we foto's van organen in je buik of borst maken, krijg je een ademhalingsmeter. Dit is een klein kastje dat tussen je borst en navel ligt.



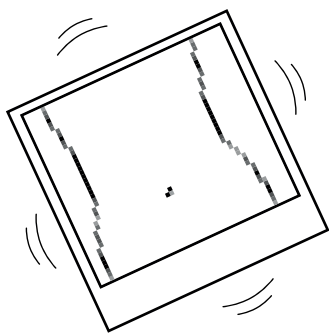
Wanneer je goed op de tafel ligt loopt de laborant naar een andere ruimte om de scan te maken. Ze kunnen jou zien door een groot raam.



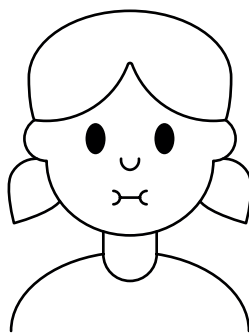
Als we foto's maken, kan de laborant jou niet horen daarom krijg je een knopje mee, als er wat is moet je hierin knijpen. Dan gaat de scan op pauze en vraagt de laborant wat er is.

## Contactgegevens

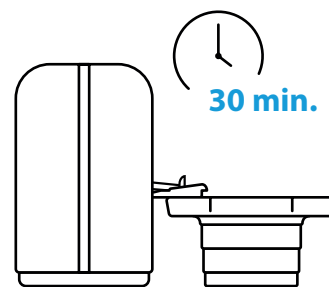
Als je vragen hebt over de MRI-scan dan kunnen je ouders of jij bellen met de afdeling radiologie op telefoonnummer **088 755 88 55**.



Het is heel belangrijk dat je tijdens het maken van de MRI-scan niet beweegt. Als jij stil ligt, kunnen wij mooie foto's maken en zijn we zo snel mogelijk klaar.

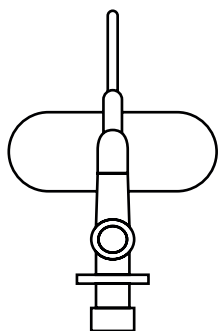


Het kan zijn dat de laborant je vraagt om af en toe je adem even vast te houden. Dit kun je thuis al even oefenen: adem in, adem uit, even niet meer ademen. Daarna mag je weer doorademen.

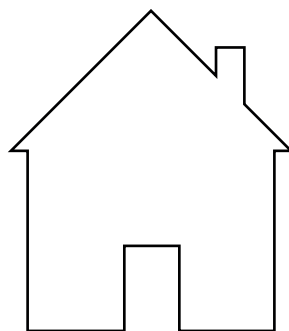


Het onderzoek duurt ongeveer 30 minuten.

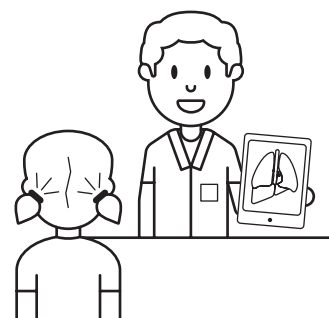
## Na het onderzoek



Als je een infuus hebt, en het infuus is na het onderzoek niet meer nodig, dan haalt de laborant dit eruit zodra de MRI-scan klaar is.



Je kunt direct terug naar huis, naar de afdeling of naar je volgende afspraak.



Je krijgt niet gelijk na het onderzoek de uitslag. De uitslag van de MRI-scan krijg je van de dokter die jou behandelt.

## Contactgegevens

Als je vragen hebt over de MRI-scan dan kunnen je ouders of jij bellen met de afdeling radiologie op telefoonnummer **088 755 88 55**.