

# Du fond du cœur

Conseils aux aidants des patients atteints de sténose aortique



**Votre présence fait toute la différence dans la vie de votre proche.**

Qu'il (elle) se renseigne sur la sténose aortique ou qu'il (elle) explore les différentes options de traitement, votre rôle tout au long de ce processus est inestimable.



Edwards

# Apprenez à reconnaître les signes de la sténose aortique

Votre proche peut se sentir désorienté(e) face à l'apparition des premiers symptômes de la sténose aortique (SA), ou craindre de devenir un fardeau.



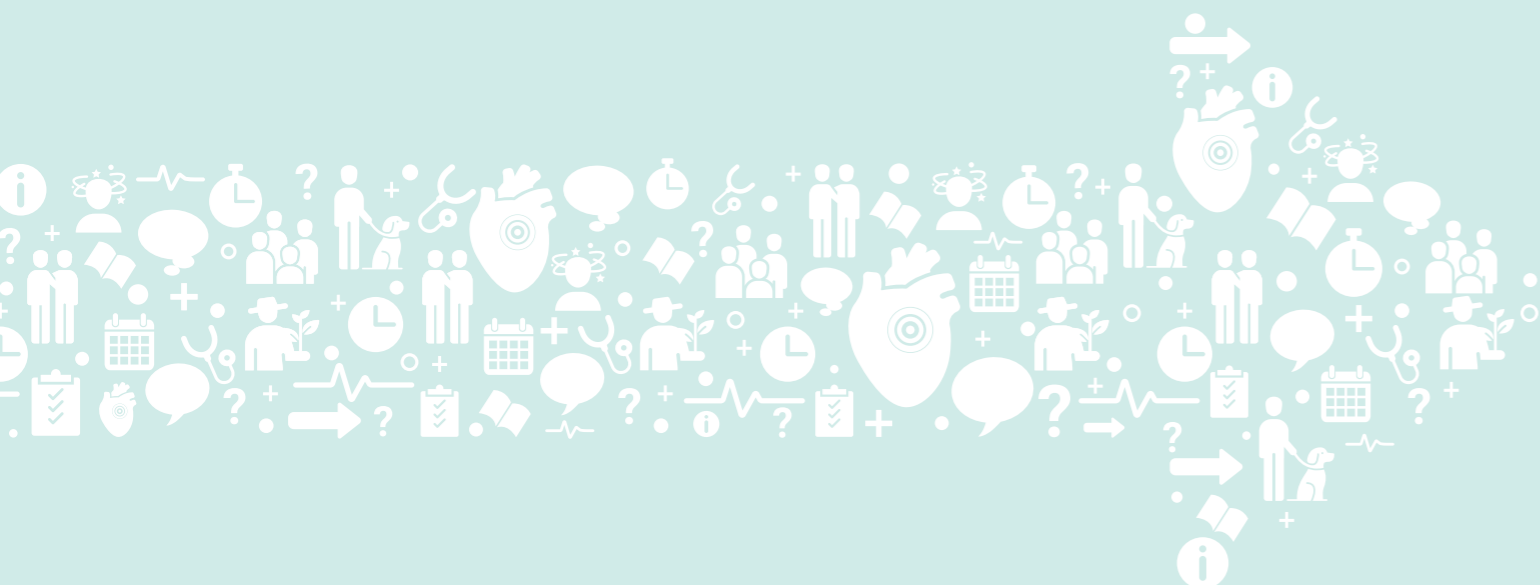
Votre proche pourrait modifier son mode de vie en essayant de gérer les symptômes de la SA. Accompagnez-le (la) chez son médecin si vous remarquez des changements dans son mode de vie.



Il se peut que vous remarquiez les symptômes quotidiens de la SA chez votre proche avant qu'il (elle) ne s'en aperçoive. Notez tout changement dans le comportement de votre proche. Il (elle) peut présenter des signes comme le fait de s'arrêter pour reprendre son souffle, un manque d'énergie ou trouver des difficultés à accomplir ses tâches habituelles.<sup>1</sup>



Aidez votre proche à identifier ou à comprendre tout changement dans ses symptômes en téléchargeant l'outil de suivi des symptômes.



## Après le diagnostic

Une fois le diagnostic posé, votre proche peut avoir l'impression de ne pas maîtriser sa vie. Il (elle) peut se préparer au pire, mais la SA est une maladie courante et que l'on peut traiter.<sup>2</sup>



Aidez votre proche à obtenir les réponses dont vous avez tous deux besoin en apportant une liste de questions à chaque rendez-vous et en prenant des notes pendant la discussion. Si vous n'êtes pas disponible en personne, demandez si vous pouvez participer aux rendez-vous par téléphone ou en ligne.



Le fait de trouver des personnes avec qui communiquer peut encourager votre proche à reprendre sa vie en main.<sup>3</sup> Découvrez les témoignages d'autres patients atteints de SA sur [www.ecoutezvotrecoeur.fr](http://www.ecoutezvotrecoeur.fr)

# Recommandations de traitement

Lorsque la SA a progressé et qu'il est temps de la traiter, votre proche peut se sentir anxieux(se) ou effrayé(e).



Soutenez votre proche en l'aidant à explorer toutes les options de traitement de la SA sévère, notamment l'implantation d'une valve aortique par voie transcathéter, également connue sous le nom de TAVI.<sup>4</sup>



Aidez votre proche à partager ses antécédents médicaux avec son médecin afin de vous assurer qu'il (elle) reçoit un traitement adapté.

Découvrez d'autres ressources sur la SA :



Sensibilisation à la maladie



Outil de suivi des symptômes



Guide de discussion avec le médecin



Options de traitement



Qu'est-ce que le TAVI ?



Scannez le code QR ou visitez [www.ecoutezvotrecoeur.fr](http://www.ecoutezvotrecoeur.fr)

## Références :

1. American Heart Association. Aortic Stenosis Overview. Available at: <https://www.heart.org/en/health-topics/heart-valve-problems-and-disease/heart-valve-problems-and-causes/problem-aortic-valve-stenosis> (accessed November 2023).
2. Otto C. Heart. 2000;84(2):211-218.
3. Martino J, et al. Am J Lifestyle Med. 2017;11(6):466-475.
4. Lindman BR, et al. Nat Rev Dis Primers. 2016;2:16006.

Edwards, Edwards Lifesciences et le logo E stylisé sont des marques commerciales ou des marques de service d'Edwards Lifesciences Corporation ou de ses filiales.

© 2024 Edwards Lifesciences Corporation. Tous droits réservés. NP--FR-0375 v1.0 - 09/24

Edwards Lifesciences SAS • Immeuble Gershwin • 1 rue Arnold Schoenberg • 78280 Guyancourt  
01 30 05 29 29 • RCS Versailles B 429 487 507



Edwards